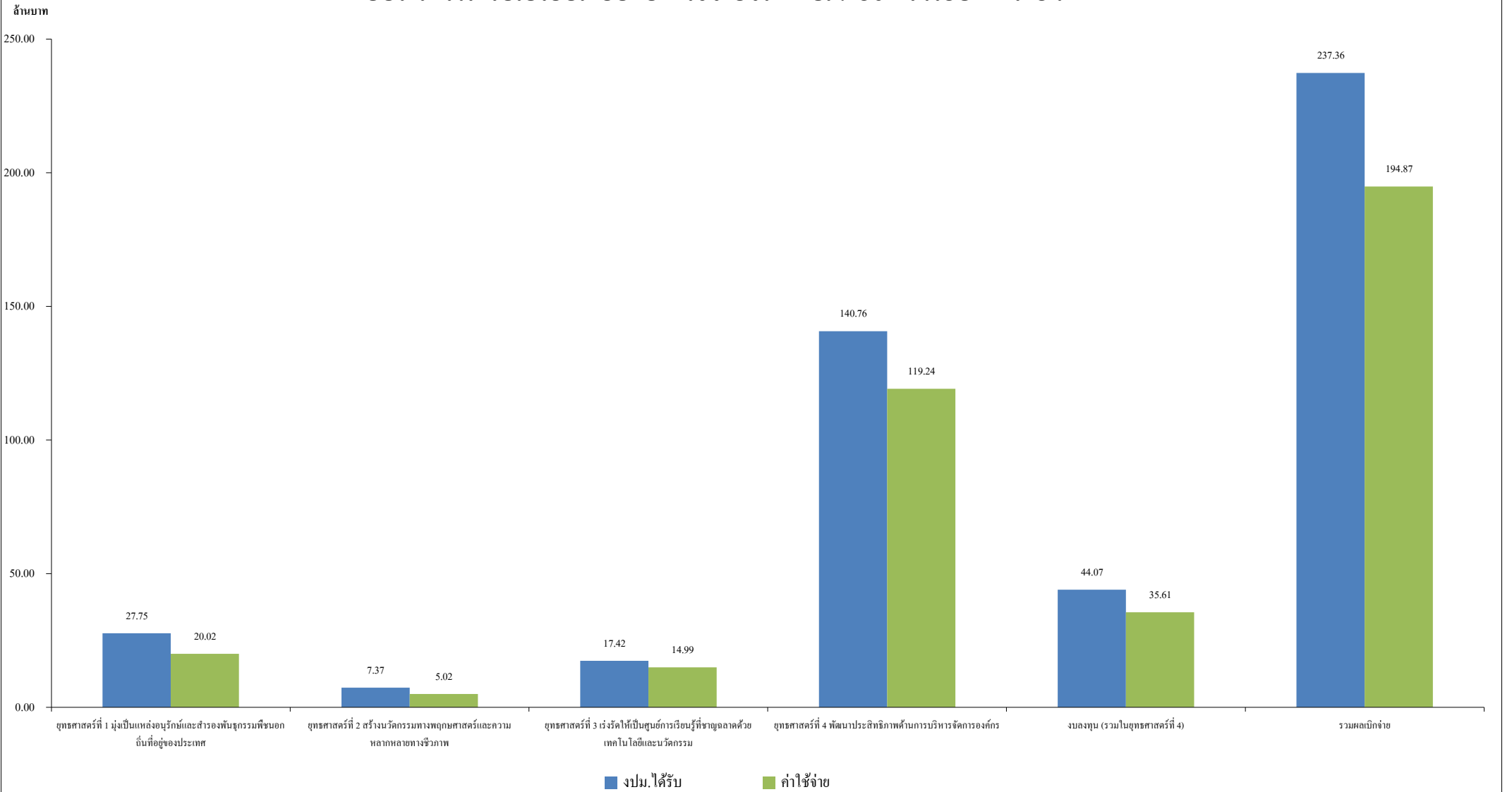


สรุปการใช้จ่ายเงินงบประมาณประจำปี 2562 ตามยุทธศาสตร์ (ณ 31 สิงหาคม พ.ศ.2562)

แบ่งตามยุทธศาสตร์

ยุทธศาสตร์	งปม.ได้รับ	ค่าใช้จ่าย	งปม.คงเหลือ	% คชจ ต่อ งปม.	หมายเหตุ
ยุทธศาสตร์ที่ 1 มุ่งเป็นแหล่งอนุรักษ์และสำรองพันธุกรรมพืชนอกถิ่นที่อยู่ของประเทศ	27.75	20.02	7.73	72.14	
ยุทธศาสตร์ที่ 2 สร้างนวัตกรรมทางพฤกษศาสตร์และความหลากหลายทางชีวภาพ	7.37	5.02	2.35	68.10	
ยุทธศาสตร์ที่ 3 เร่งรัดให้เป็นศูนย์การเรียนรู้ที่ชาญฉลาดด้วยเทคโนโลยีและนวัตกรรม	17.42	14.99	2.43	86.06	
ยุทธศาสตร์ที่ 4 พัฒนาประสิทธิภาพด้านการบริหารจัดการองค์กร	140.76	119.24	21.51	84.72	
งบลงทุน (รวมในยุทธศาสตร์ที่ 4)	44.07	35.61	8.46	80.80	154.85
รวมผลเบิกจ่าย	237.36	194.87	42.49	82.10	
ผลเบิกหมวดงบบุคลากร	193.29	159.27	34.03	82.40	
ผลเบิกหมวดงบลงทุน	44.07	35.61	8.46	80.80	
รวมผลเบิกจ่าย	237.36	194.87	42.49	82.10	

งบประมาณได้รับเปรียบเทียบกับค่าใช้จ่ายจริง งบม.2562 ในรอบ 11 เดือน



รวมผลเบิกจ่ายในยุทธ 4

